



Kulturelles und geistlich orthodoxes Zentrum



Was spricht für Hallein?

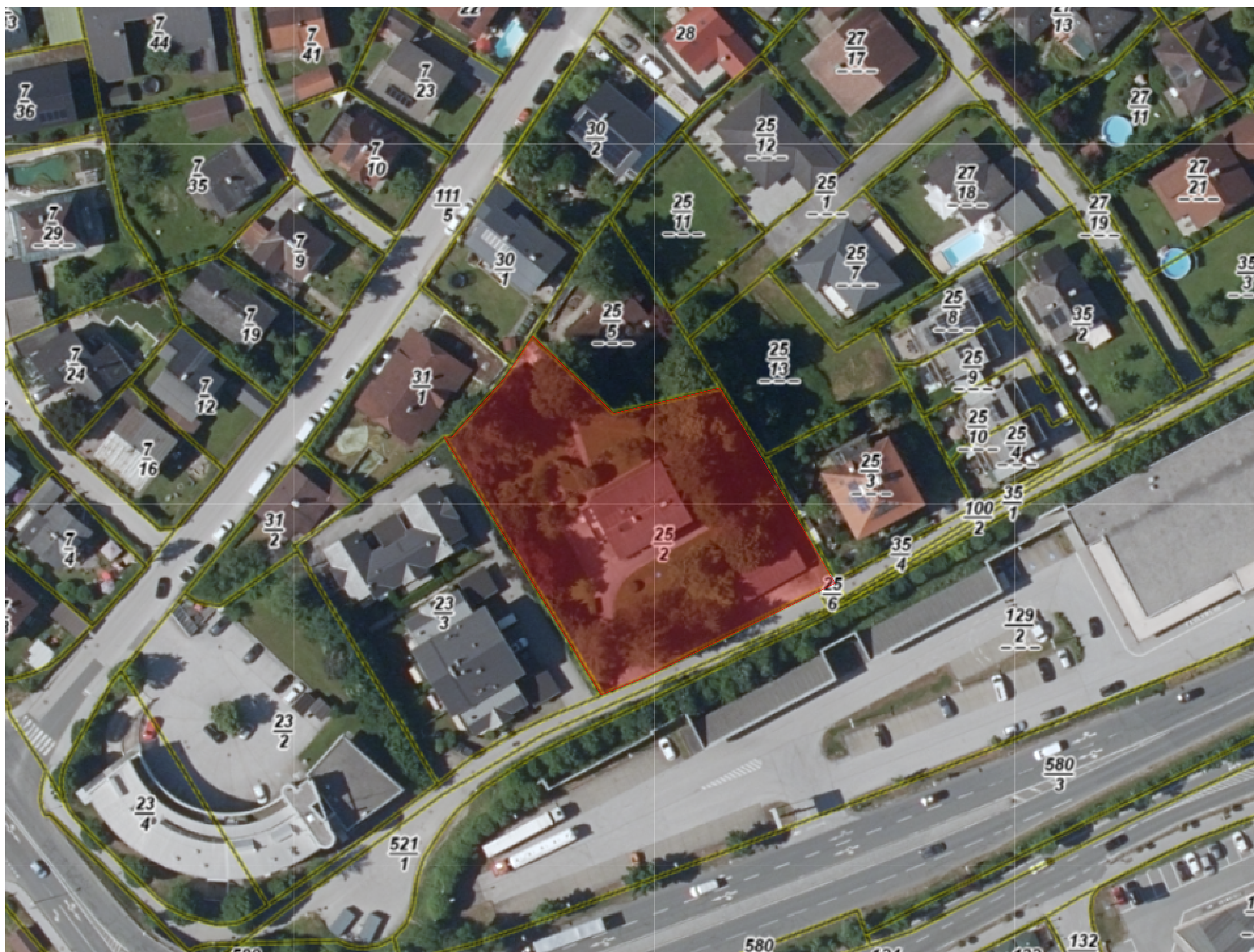
Bebauungsstudie

1. Verkehrsgünstige Lage

2. Offene Gemeinschaft, Kultur- und Religionsvielfalt

3. Stadt Hallein unterstützt den Kirchenbau

5400 Hallein, Tschusistraße 3 + 3a



AW: Bebauungsstudie Kulturelles- und geistliches Zentrum orthodoxe Kirche

Von: Baureifung - Baureifung (Baureifung)
Datum: 17.10.2023 09:35
An: Dragan Markovic - orthodoxy-works

Sehr geehrter Herr Dipl.-Ing. (FH) Dragan Markovic:

Ich darf Sie herzlichst auf die Vorstudie der Baureifung der Hallein und die dort integrierte WEGS
verweisen. In weiteren Baureifung Informationen erhalten.
Baureifung Informationen erhalten.
<https://www.orthodoxy-works.com/orthodoxy-works/>
Baureifung Informationen erhalten.
Baureifung Informationen erhalten.

Zusätzlich darf ich Sie darauf anweisen das sämtliche Bauten zulässig sind, welche in der Widmung Erreichte
Widmung nach 30.09.2023 zulässig sind. Hierin muss die Widmung beachtet werden, spricht hier
werden. Auflagen zum Lärmschutz vorgegeben.

Zusätzlich darf ich Sie darauf anweisen das sämtliche Bauten zulässig sind, welche in der Widmung Erreichte
Widmung nach 30.09.2023 zulässig sind. Hierin muss die Widmung beachtet werden, spricht hier
werden. Auflagen zum Lärmschutz vorgegeben.

Mit freundlichen Grüßen
Dipl.-Ing. (FH) Dragan Markovic

STADT | HALLEIN
Baureifung und Baureifung
5400 Hallein, Schindlerplatz 14
T 06245 8988 - 140
F 06245 8988 - 140
E info@stadt.hallein.at
W www.stadt.hallein.at

Dieser Plan ist ausschließlich für den beauftragten Zweck und kann rechtliche und geographische Informationen enthalten. Sollten
Sie diese nachteilig verwenden, übernehmen Sie die Verantwortung und diese Haftung ist zu vermeiden.

Von: Dragan Markovic - orthodoxy-works
Gesendet: Donnerstag, 16. Oktober 2023 10:05
An: Dragan Markovic - orthodoxy-works
Betreff: Bebauungsstudie Kulturelles- und geistliches Zentrum orthodoxe Kirche

Sehr geehrter Herr Ing. Mag. Sieger:

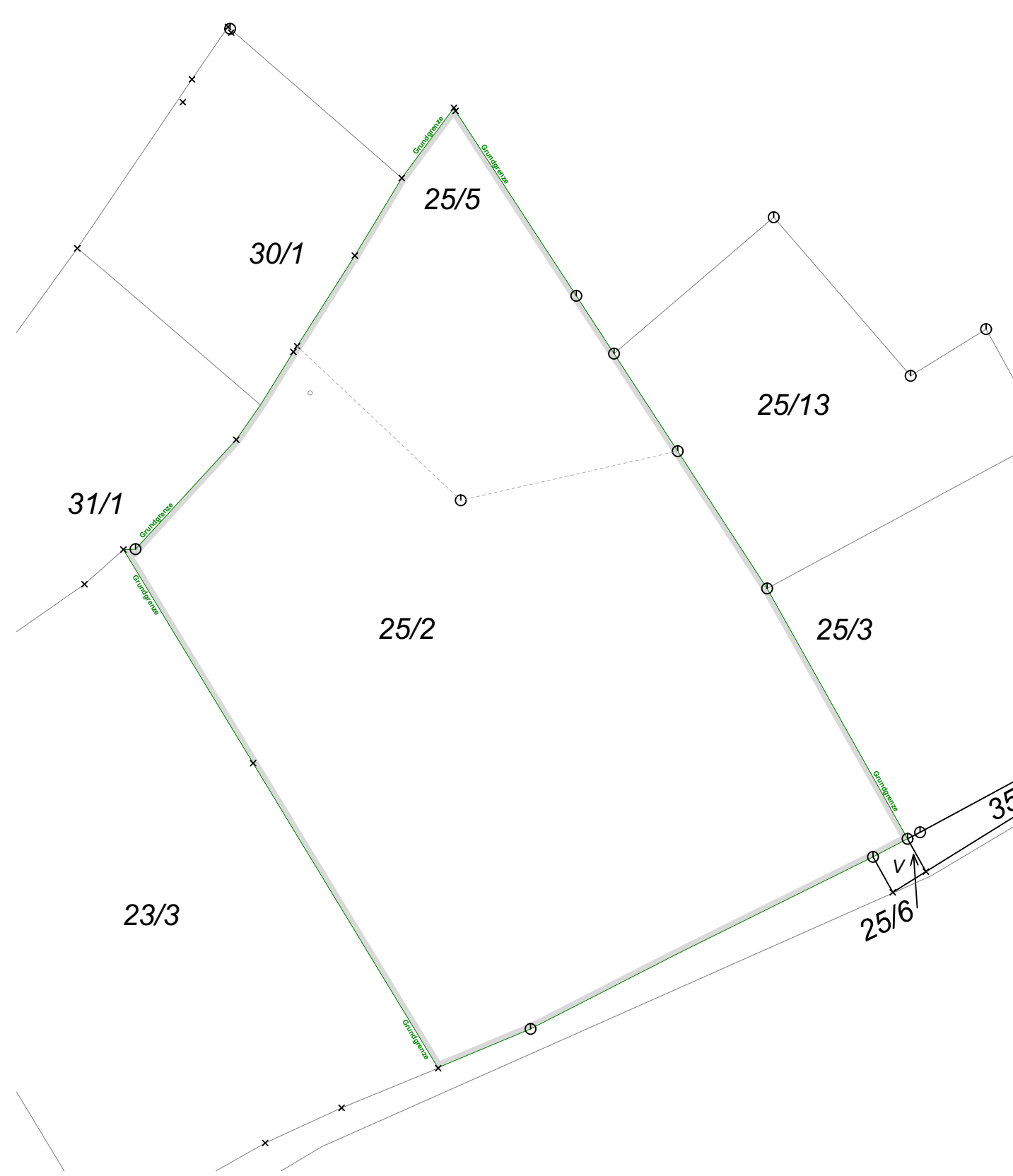
Ich darf Sie herzlichst auf die Vorstudie der Baureifung der Hallein und die dort integrierte WEGS
verweisen. In weiteren Baureifung Informationen erhalten.
Baureifung Informationen erhalten.
<https://www.orthodoxy-works.com/orthodoxy-works/>
Baureifung Informationen erhalten.
Baureifung Informationen erhalten.

Zusätzlich darf ich Sie darauf anweisen das sämtliche Bauten zulässig sind, welche in der Widmung Erreichte
Widmung nach 30.09.2023 zulässig sind. Hierin muss die Widmung beachtet werden, spricht hier
werden. Auflagen zum Lärmschutz vorgegeben.

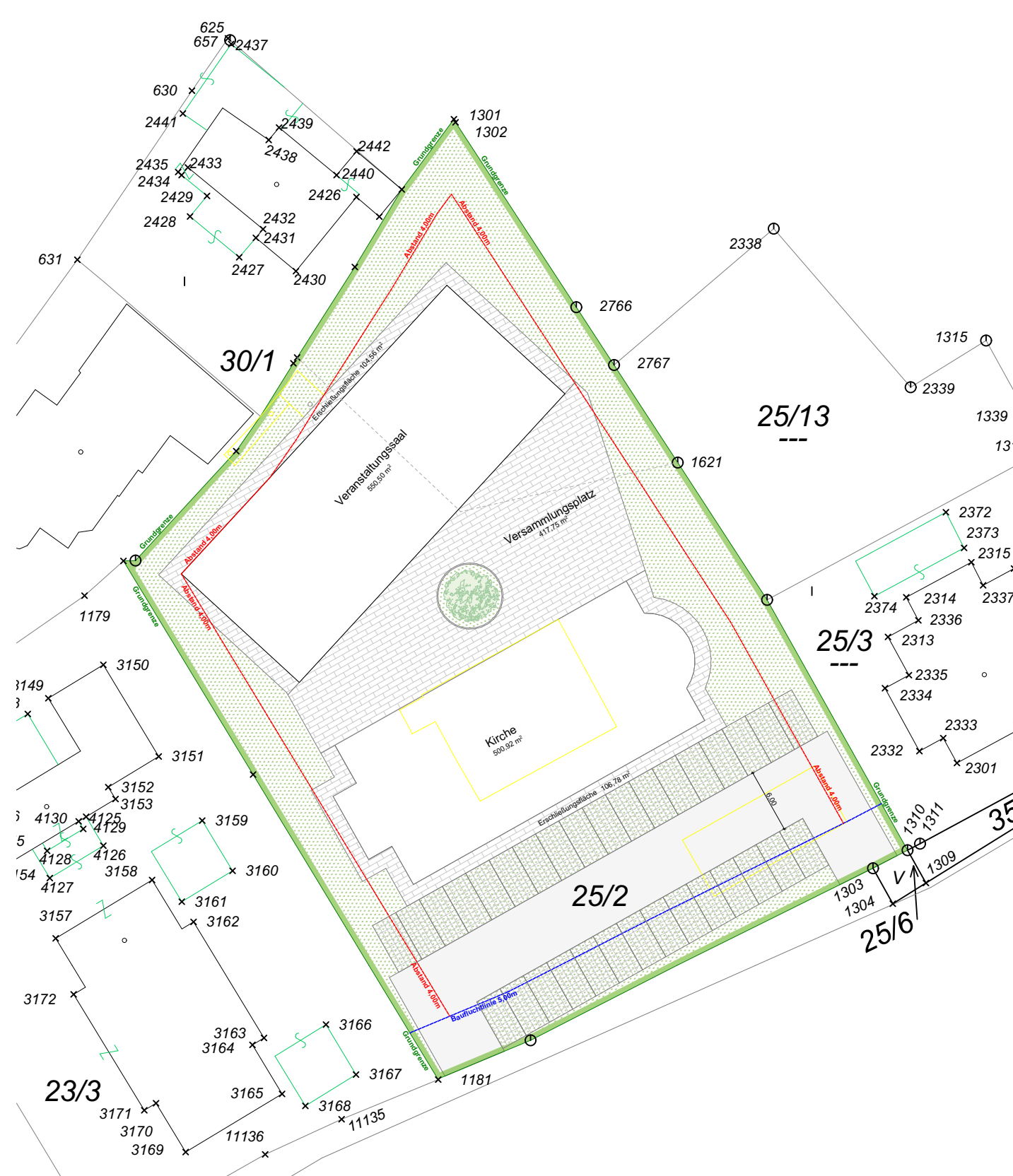
Mit freundlichen Grüßen
Dipl.-Ing. (FH) Dragan Markovic

VARIANTE A

UG/TG M1:500



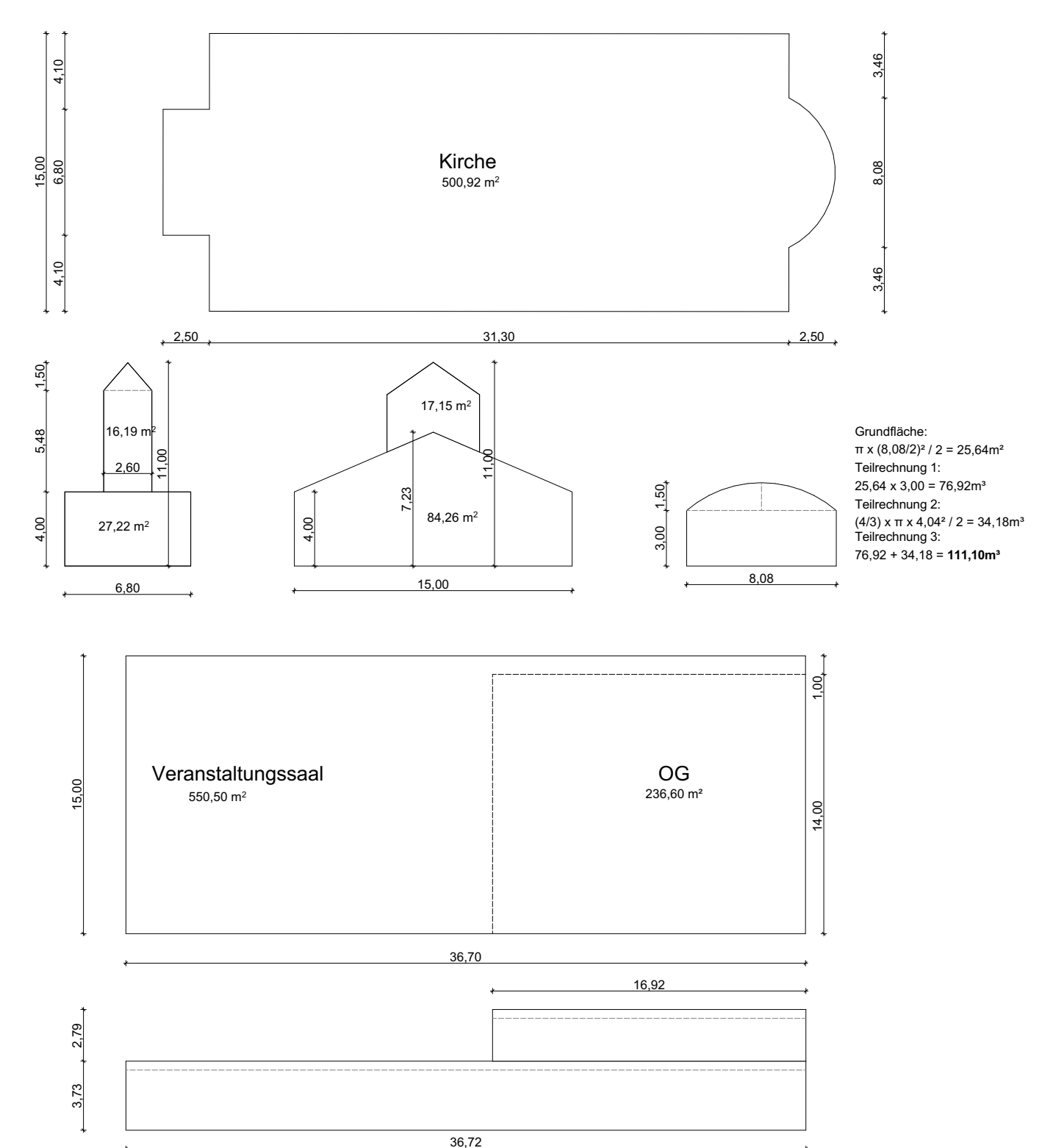
EG M1:500



OG M1:500



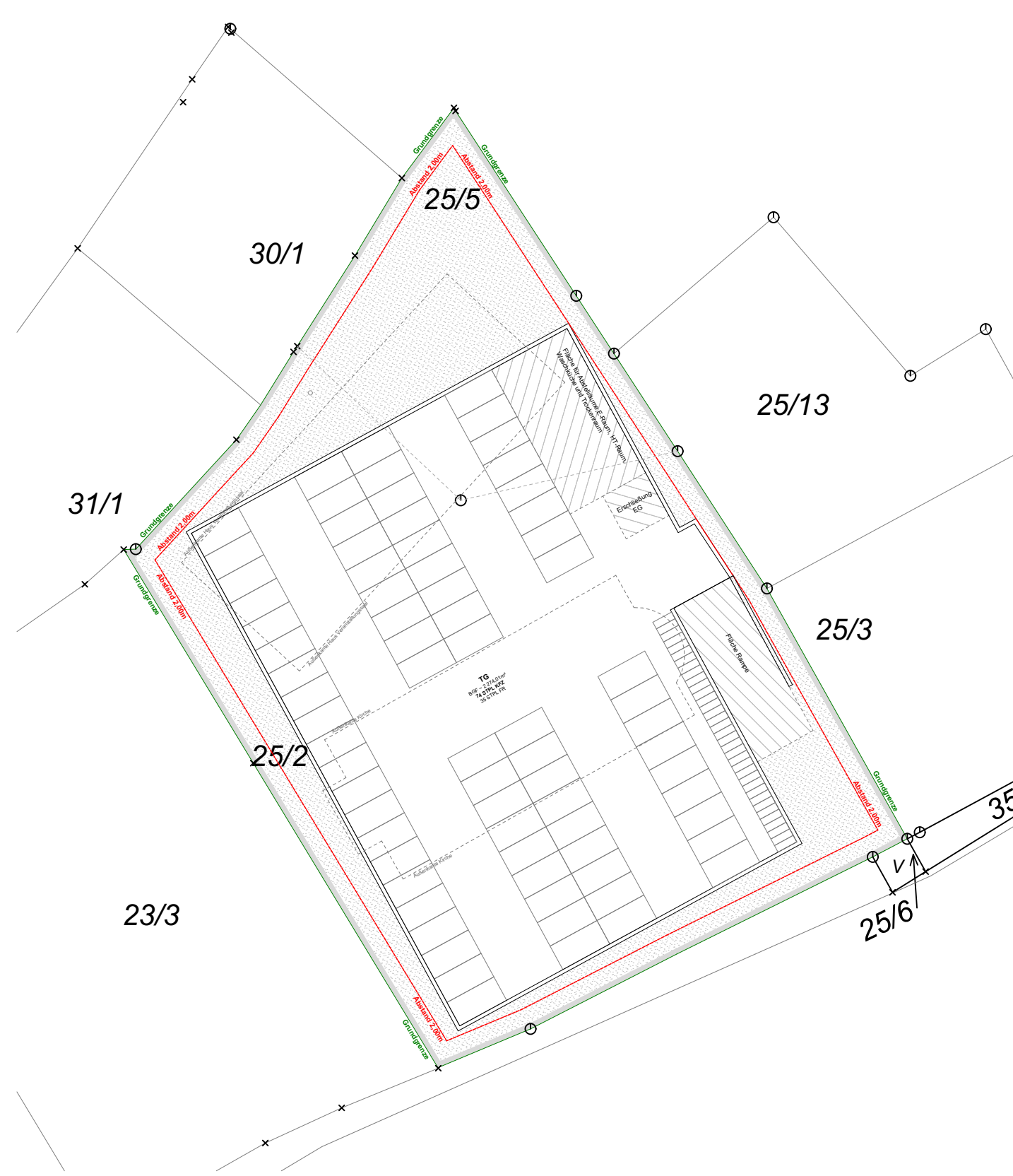
NW oberirdisch umbauter Raum



Vorgaben Widmung: Bauland - erweitertes Wohngebiet BAZ 1,70m max. 3 Geschosse Grundstück 25/2, 25/5 Grundstücksfläche = 3.331,00 m² max. m² oberirdisch umbauter Raum 3.331 x 1,70 = 5.662,70m²	Kirche Berechnung oberirdisch umbauter Raum 84,26 x 31,30 = 2.637,34 m² 17,15 x 5,00 = 87,75 m² 27,22 x 2,50 = 68,05 m² 16,19 x 2,6 = 42,09 m² 111,10 m² Kirche Gesamt: 2.846,33 m² Veranstaltungssaal Berechnung oberirdisch umbauter Raum EG: 550,00 x 3,73 = 2.052,50 m² OG: 236,60 x 2,79 = 660,11 m² Gesamt: 2.712,61 m² GESAMT: 2.846,33 + 2.712,61 = 5.558,94 m² < 5.662,70m²
--	--

VARIANTE B

UG/TG M1:500



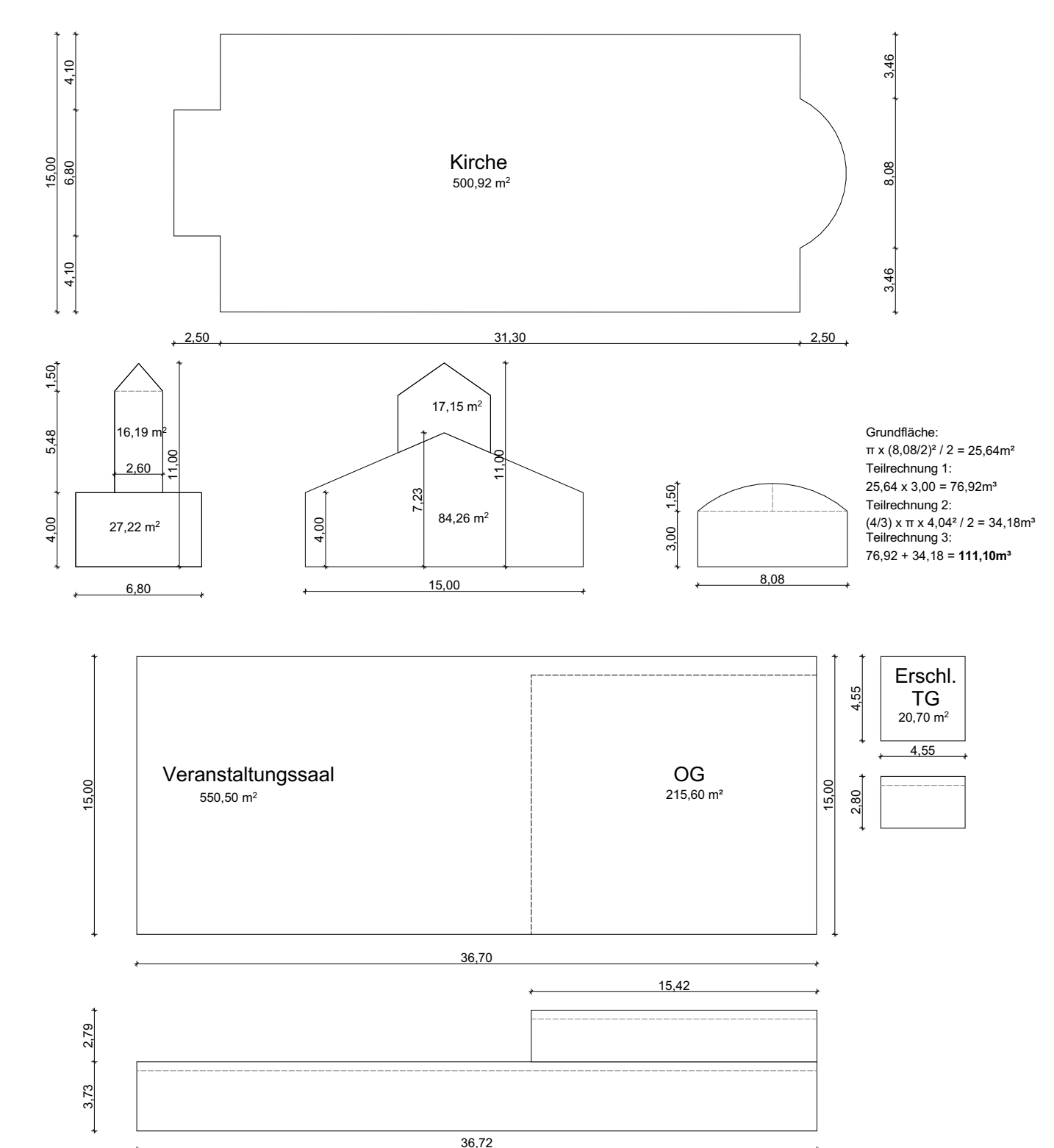
EG M1:500



OG M1:500



NW oberirdisch umbauter Raum



Kirche Berechnung oberirdisch umbauter Raum 84,26 x 31,30 = 2.637,34 m² 17,15 x 5,00 = 87,75 m² 27,22 x 2,50 = 68,05 m² 16,19 x 2,6 = 42,09 m² 111,10 m² Kirche Gesamt: 2.846,33 m² Veranstaltungssaal Berechnung oberirdisch umbauter Raum EG: 550,00 x 3,73 = 2.052,50 m² OG: 215,80 x 2,79 = 601,52 m² Gesamt: 2.654,02 m² Erneuerung TG Berechnung oberirdisch umbauter Raum 20,70 x 2,80 = 57,96 m² GESAMT 2.846,33 + 2.654,02 + 57,96 = 5.558,31 m² < 5.662,70m²

VARIANTE C

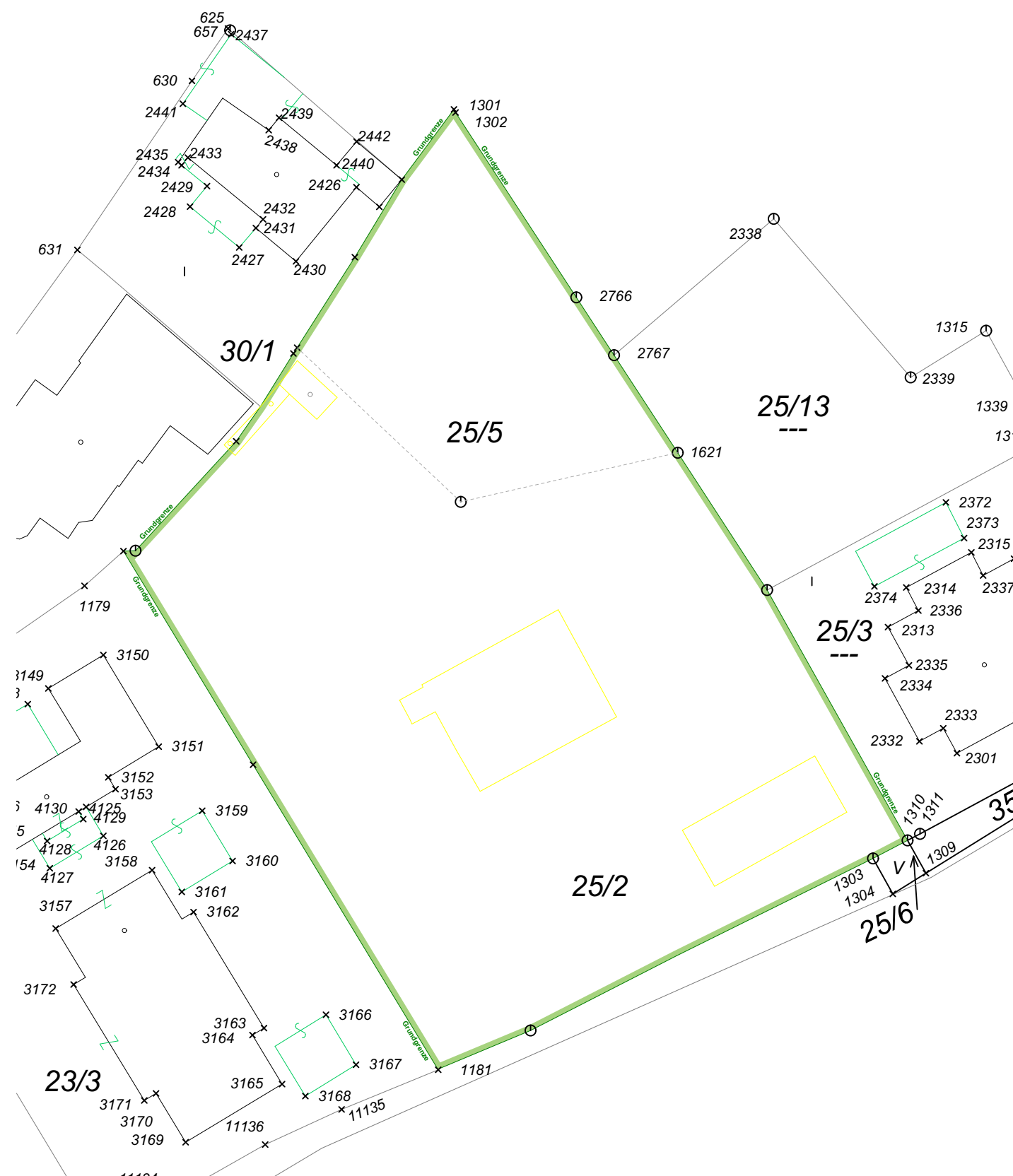
UG/TG M1:500



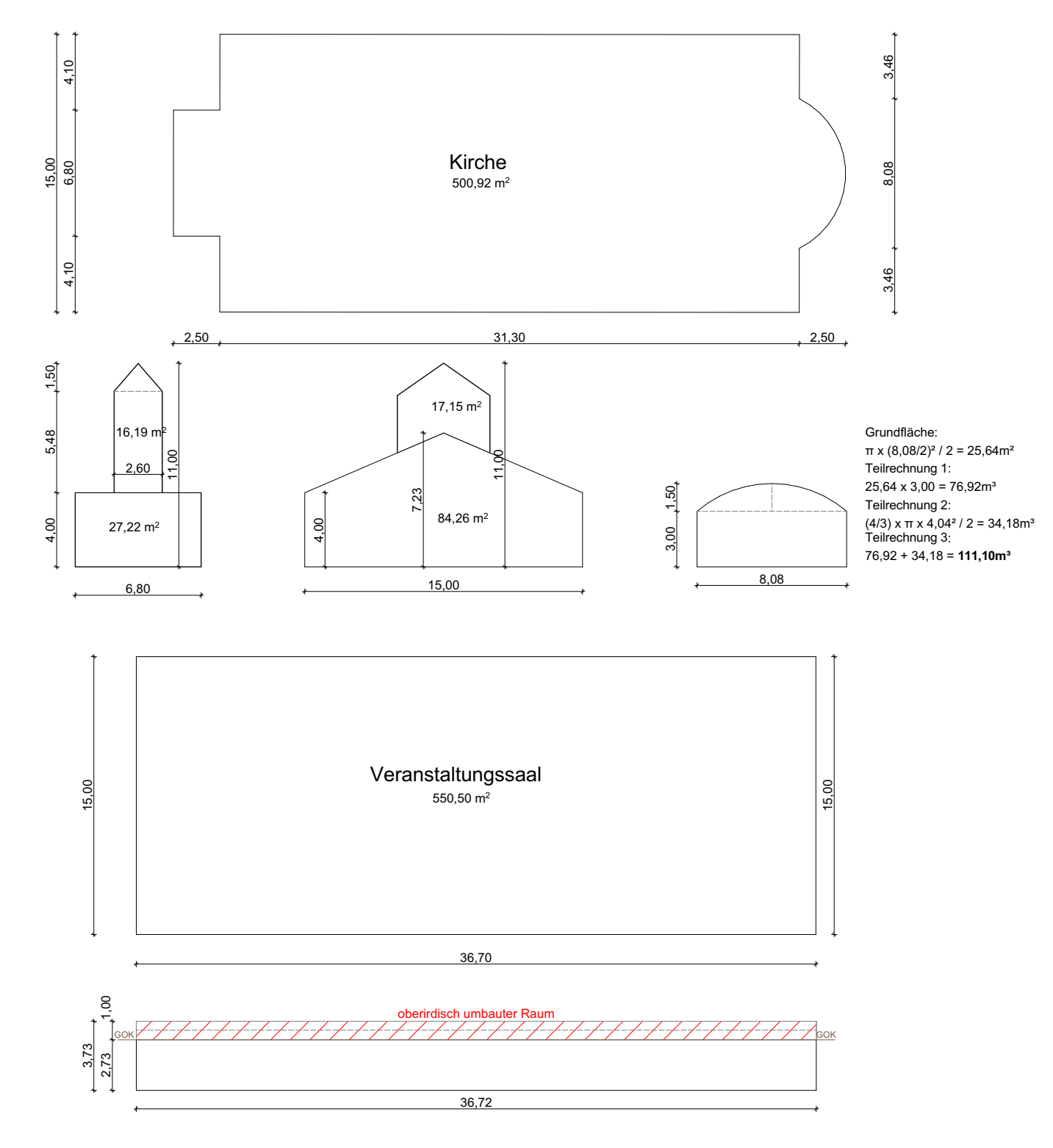
EG M1:500



OG M1:500



NW oberirdisch umbauter Raum



Kirche Berechnung oberirdisch umbauter Raum 84,26 x 31,30 = 2.637,34 m² 17,15 x 5,00 = 87,75 m² 27,22 x 2,50 = 68,05 m² 16,19 x 2,6 = 42,09 m² 111,10 m² Kirche Gesamt: 2.846,33 m² Veranstaltungssaal Berechnung oberirdisch umbauter Raum EG: 550,00 x 1,00 = 550,00 m² GESAMT 2.846,33 + 550,00 = 3.396,33 m² < 5.662,70m²
--